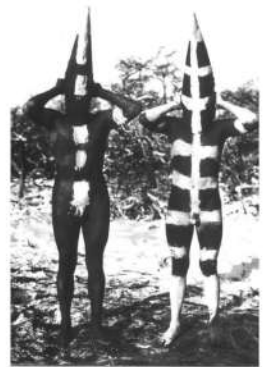


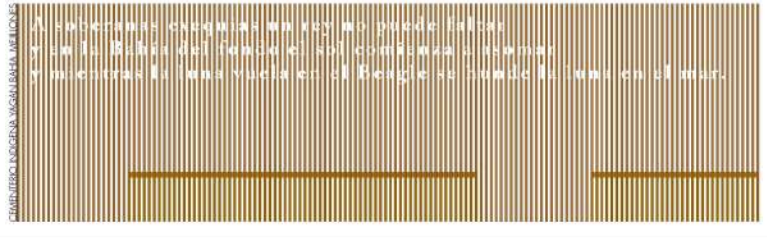
Escultura, analogía fueguina



CEMENTERIO INDIGENA YAGAN BAHIA MEJILLONES

Texto que debe ser reemplazado por la expresión del único Dios en que creían.
 * Las almas de los muertos regresaban a él, para nunca más entrar en relación con el mundo de los vivos. Cosmovisión Yagana.

Texto blanco pintado o quemado sobre madera

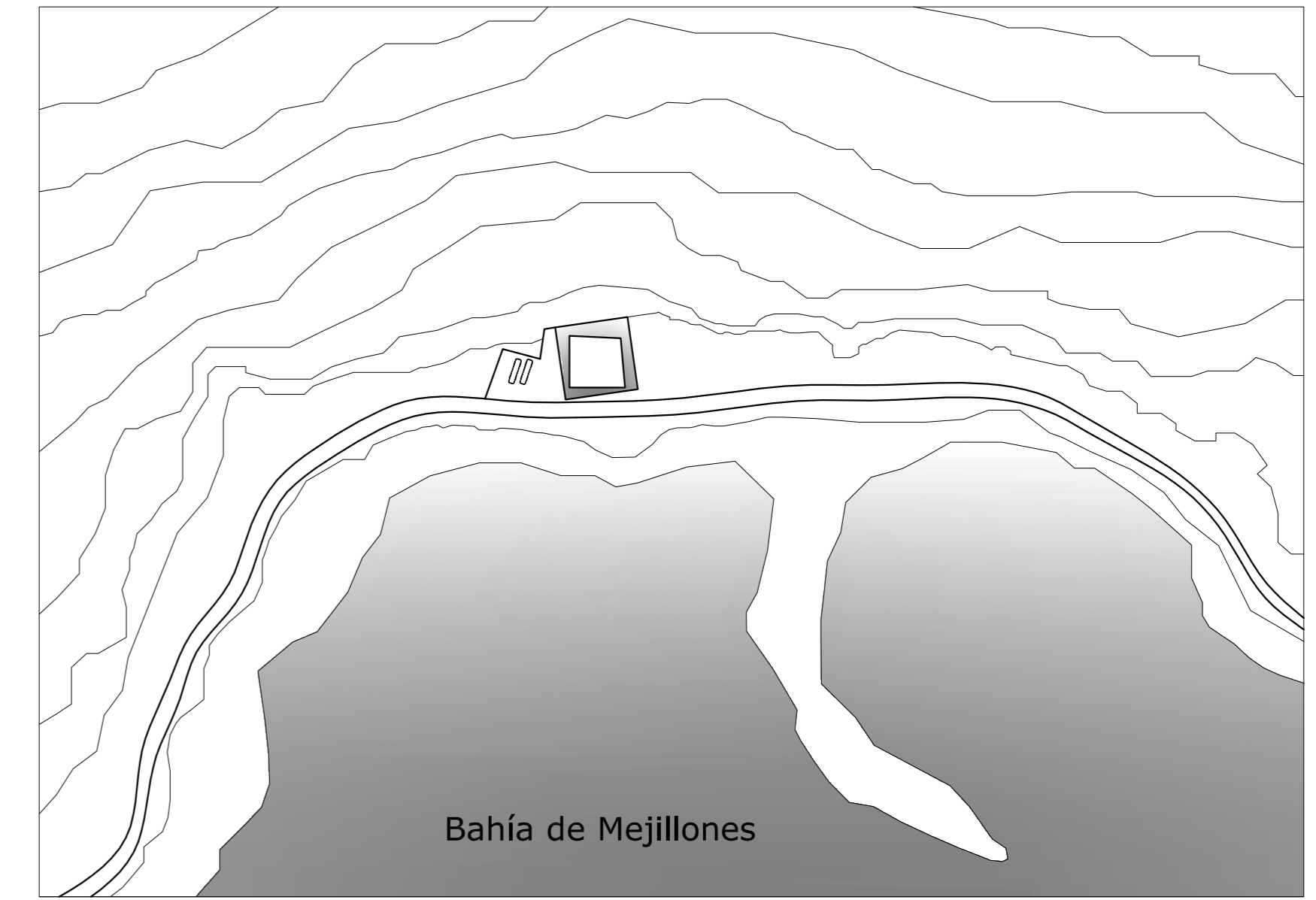
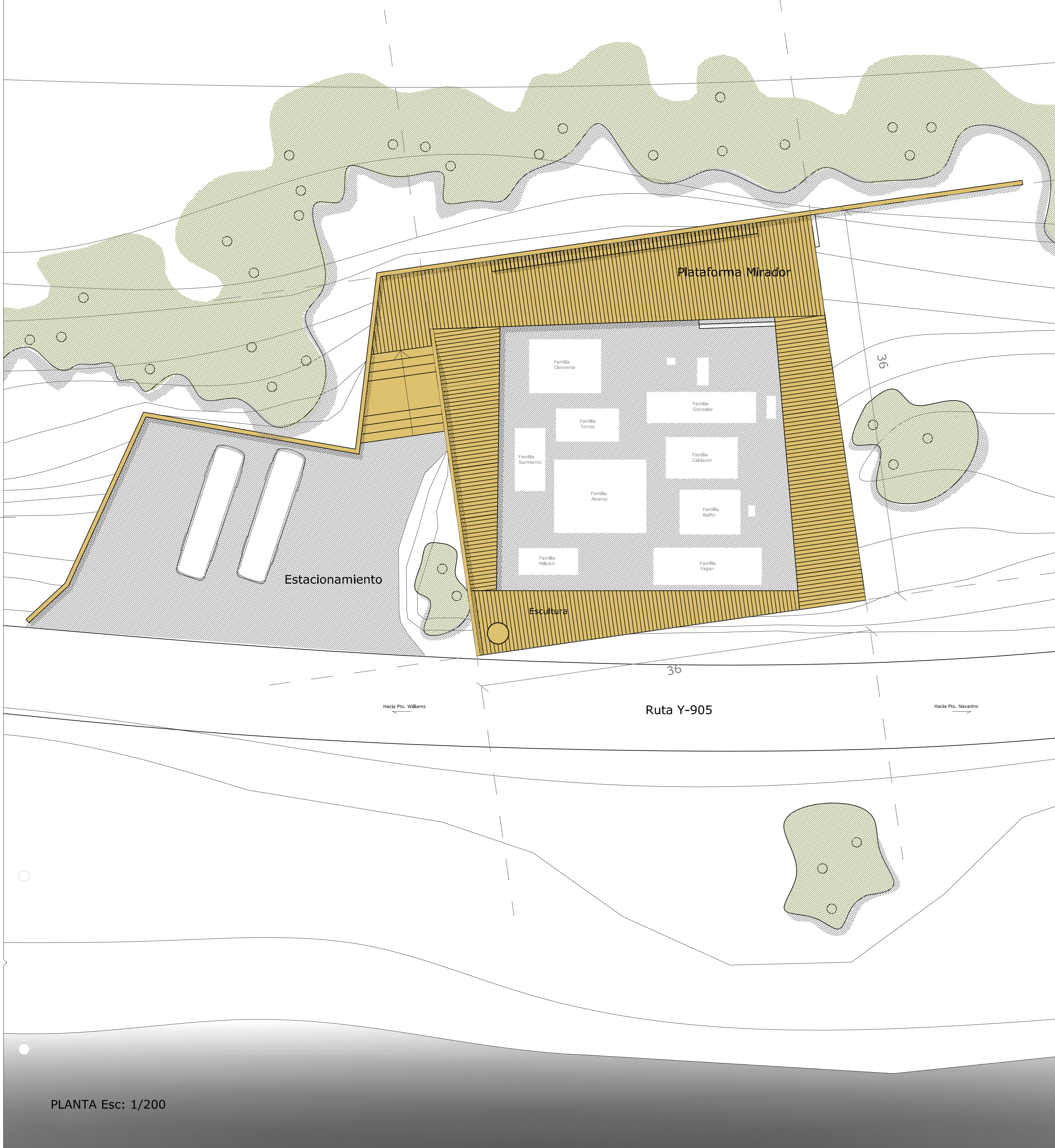


Base peñaño de acceso a Cementerio Yamana / fierro 10 mm, corte láser



Señal Identificación / Pasamanos Acceso / fierro 10 mm, corte láser

CEMENTERIO INDIGENA YAGAN BAHIA MEJILLONES DECLARADO MONUMENTO NACIONAL BAJO EL DECRETO SUPREMO N° 550 DEL 10 DE JUNIO DE 1978



EMPLAZAMIENTO

PLANTA Esc: 1/200

Proyecto
RESTAURACIÓN CEMENTERIO YAGÁN BAHÍA MEJILLONES

Ubicación
KM. 28 Ruta Y-905 / Región Magallanes y Antártica Chilena